

An architectural rendering of a modern building's interior. The scene is dominated by a large, white, perforated metal structure that resembles a giant's hand or a complex architectural element. This structure is set within a vast, open-plan space with a high ceiling and large windows on the left. The floor is a light, reflective surface. Several small human figures are scattered throughout the space to provide a sense of scale. In the background, a dark, grid-like structure is visible. The overall atmosphere is clean, bright, and futuristic.

BCCI

精英招募

遇建·未来



## 业务板块分布全国

BCCI业务分布于全国各地：  
北京、天津、江苏、浙江、  
江西、福建、湖北、湖南、  
贵州、青海、四川、重庆、  
内蒙古、云南、广西、广东

## The perspective of international cooperation BCCI 国际视野下的合作观

世界在悄然变化，在日渐开放的国际村的环境下，公司秉持共生与开放的原则，积极加强对外的合作交流，充分汲取国际先进的设计理念。

公司先后与美国、加拿大、英国、法国、德国、日本、香港等多家国（境）外设计公司进行过多项合作设计，技术交流和业务联系。在立足于本土文化和现实的深刻理解，让国际化的理想走进工程国产化的现实。



Join us | My best partner

如果团队里，有优秀的你出现

其他人都会变成将就

而我不愿意将就

一个人能走多远，取决于与谁同行

只要你对未来有明确的期许

BCCI愿和你一起遇见·筑建未来

用自己的行动为自己点赞

遇建 我们是谁  
COMPANY INTRODUCTION

2





## 公司介绍

北京中外建建筑设计有限公司（BCCI）是一个全国性设计集团，成立于1992年，隶属于中国对外建设集团，目前持有建筑部颁发的建筑行业（建筑工程）设计甲级、风景园林工程专项设计甲级、城乡规划编制甲级、招投标代理乙级，以及国家旅游局颁发的旅游景区规划资质。公司设有规划、建筑、结构、给排水、暖通空调、电气和自动控制、园林景观、幕墙、室内等专业。

公司以集团化、矩阵式管理，进行集团化运作。基于这样的一个国企改革，走到现在一个国企与民营混合所有制企业。公司分布在中国大陆的深圳、上海、天津、重庆、西安、成都、昆明、南宁、厦门等24个一线城市及区域核心城市，总部设立于北京，拥有有最强的、最先进的科技与技术。深圳分公司排名第三，是大华南地区的区域中心。

## COMPANY INTRODUCTION

自2006年成立至今，BCCI深圳公司秉承“设计价值最大化”的核心理念，融合最好的资源、先进的理念和科学的技术来完成每一次的规划设计/建筑设计/景观设计。我们通过自身的专业技能，多年来始终如一地为客户提供高性价比、高附加值的产品，并不断满足客户高标准、高质量、不断创新的要求。我们以“伙伴关系、专家服务”为服务宗旨，已与众多委托业主发展成为长期战略合作伙伴关系。

★以共生为企业价值观，秉承沟通、合作、关怀

与客户共生，全面的沟通成就服务，设身处地思考务实创作——这是我们秉持的信念。

与国际化共生，加强对外合作，汲取国际先进技术——这是我们发展的强劲动力。

与社会共生共荣，以赤子之心承担社会责任——这是我们的使命感。

与员工共生，以人性关怀营造和谐氛围——这是我们对伙伴们的责任。

★以卓越为企业发展理念，追求至真、至善、至美

追求卓越，源于“至真、至善、至美”。

以“真”为态度，追求真知，坚持真理，执着于真见。

以“善”之心平衡理想与现实，以理解、尊重的心态对待自然环境。

以“美”为BCCI的永恒追求与信仰，用设计创造美学。

一路走来，BCCI深圳分公司孜孜不倦，致力于成为向国际看齐的国内领先的城市开发综合服务商。



## 一路不断成长

### ★2011年

深圳市勘察设计行业协会，“驻深优秀设计企业”

万科地产，“万科第五园第五期”“深圳金色领域”等项目荣获“十大合作设计单位：第二名”

中国重型汽车集团房地产开发公司，“2011年度优秀合作单位”

### ★2012年

“华侨城体育中心”：深圳市勘察设计行业协会，“公共建筑三等奖”；北京市规划委员会评选，“北京市第十六届优秀工程设计三等奖”

深圳市勘察设计行业协会，“2012年度网站信息发布先进单位”

### ★2013年

亚洲国际商业地产峰会，“2013亚洲商业大奖—最佳商业地产设计机构奖”

深圳市勘察设计行业协会，“2013年度网站信息发布先进单位”

### ★2014年

海南三亚香水湾一号荣获“2014年金盘奖深圳赛区年度最佳酒店”

燕晗山居荣获“2014年金盘奖深圳赛区年度最佳别墅”“深圳第十六届优秀工程勘察设计住宅建筑）一等奖”

莆田玉湖新城（莆田万科C）荣获“深圳第十六届优秀工程勘察设计（住宅建筑）一等奖”

华侨城四海公寓荣获“深圳第十六届优秀工程勘察设计（住宅建筑）二等奖”

广西金秀盘王谷度假酒店“深圳第十六届优秀工程勘察设计（公共建筑）三等奖”

深圳市勘察设计行业协会，“2014年度网站信息发布先进单位”

### ★2015年

莆田玉湖新城（莆田万科城项目C地块）：“广东省优秀工程设计二等奖”，“2015年首届深圳建筑创作铜奖”

燕晗山居项目：“广东省优秀工程设计二等奖”

万科第五园第五期项目：“广东省优秀工程设计三等奖”

海南香水湾住宅项目：“2015年首届深圳建筑创作奖铜奖”

相知 | 前往未来的道路上，  
你并不孤单

- ★提供行业同等职级具有市场竞争力的薪酬体系
- ★年度项目产值考核，年度评优，优绩优酬
- ★可享受每年司龄工资增长待遇，国家法定节假日，入司满一年可享带薪年度旅游及旅游津贴和体检
- ★试用期提供五险一金，餐饮补助，员工生日会，转正享有商业保险
- ★振奋人心的猎豹奖（奖励在非常规条件下主动接受突击性任务并取得优异结果的团队或个人）
- ★五天7小时弹性工作制，1.5小时午休时间，实行项目调休及加班换休体制
- ★行业协会培训、外部交流、出国考察
- ★乐享生活：宁静闲适的深圳“硅谷”，匠心情怀的年会盛典、自由发声的交流平台、简约通透的图书室与阅读区，优雅转瞬，邂逅设界生活每一个浪漫的节点





## 长期合作国际机构



## 长期合作客户



# 6



期待 | 我们在找这样的你  
专业岗位

## 建筑应届生

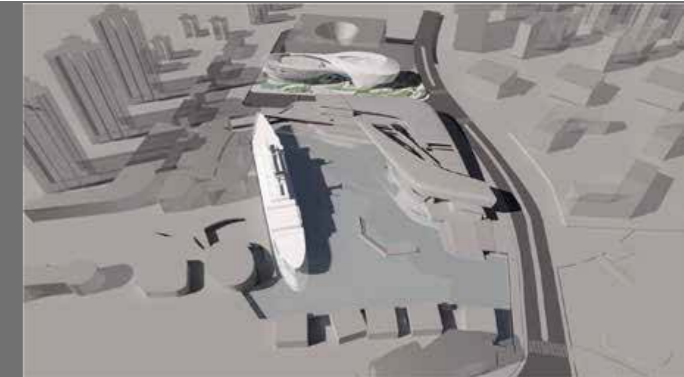
岗位要求：

1. 建筑学专业重点院校本科以上学历，学习成绩优秀，熟练掌握建筑设计基础理论知识和技能；
2. 热爱设计、审美感强、思维活跃、创新意识强，能够不断的学习与探索新知识；
3. 精通建筑设计类相关软件（CAD、SU、IA、ID、PS），善于学习专研复杂设计软件并运用于实际工作中（3Dmax、Lumion、Rhino、Grasshopper）；
4. 良好的沟通能力、执行能力和团队协作意识；
5. 服务意识强，能够在压力下工作和自我激励；
6. 责任心强，工作主动积极，善于思考和总结。

## 建筑实习生

岗位要求：

1. 建筑学专业重点院校大四、大五学生，学习成绩优秀，熟悉建筑设计基础理论知识和技能；
2. 具备较强的审美能力、思维活跃、善于创新，热爱建筑设计，能够不断的学习与探索新知识；
3. 精通建筑设计类相关软件（CAD、SU、IA、ID、PS），善于学习专研复杂设计软件并运用于实际工作中（3Dmax、Lumion、Rhino、Grasshopper）；
4. 良好的沟通能力、执行能力和团队协作意识；
5. 服务意识强，能够在压力下工作和自我激励；
6. 责任心强，工作主动积极，善于思考和总结；
7. 实习周期需连续3个月或以上时间。



## 结构应届生

岗位要求：

1. 土木工程、工民建或相关专业重点院校本科以上学历，在校成绩优秀；
2. 概念清晰，创新意识强，能够不断的学习与探索新知识；
3. 熟练使用PKPM、AUTOCAD、OFFICE等常用结构分析软件、制图软件和办公软件；
4. 良好的沟通能力、执行能力和团队协作意识；
5. 服务意识强，能够在压力下工作和自我激励；
6. 做事细致认真、责任感强，善于思考和总结。

## 给排水应届生

岗位要求：

1. 建筑给排水或相关专业本科以上学历，在校成绩优秀；
2. 专业基础知识牢固，熟悉给排水专业各项技术规程及规范；
3. 熟练掌握AUTOCAD等常用的设计类软件、制图软件和办公软件；
4. 概念清晰，创新意识强，能够不断的学习与探索新知识；
5. 良好的沟通能力、执行能力和团队协作意识；
6. 服务意识强，能够在压力下工作和自我激励；
7. 做事细致认真、责任感强，善于思考和总结。

## 暖通应届生

岗位要求：

1. 建筑环境与设备工程或相关专业本科以上学历，在校成绩优秀；
2. 专业基础知识扎实，计算分析能力强，概念清晰，能够不断的学习与探索新知识；
3. 熟练掌握CAD等暖通设计相关软件，熟悉行业最新技术发展动态；
4. 良好的沟通能力、执行能力和团队协作意识；
5. 服务意识强，能够在压力下工作和自我激励；
6. 做事细致认真、责任感强，善于思考和总结。



# 7

## 筑迹 | 理想之城

### ★专业团队

BCCI 十分重视人才的持续性发展，现已拥有一支稳定的、经验丰富的设计队伍。各专业核心成员均为行业内自身专业人士，目前在册员工200余人，国家一级注册建筑师9人，国家一级注册结构工程师4人，中高级建筑师80多人。我们不仅培养了一批具有丰富设计经验的技术管理人才，更打造了一只专业的管理团队，熟悉国内外项目运行流程，知晓项目关键点，为BCCI成为国内综合实力一流的建筑开发服务商奠定基础。



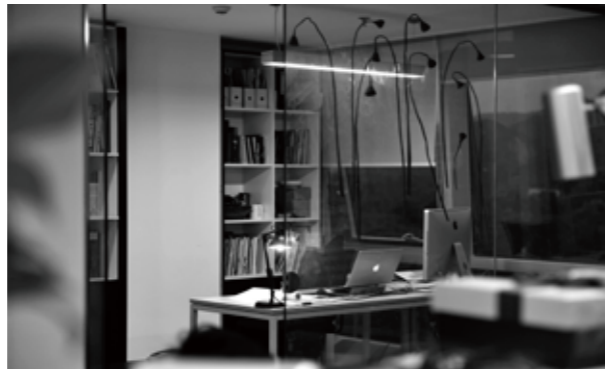
# 8



## 行动 | 如何加入我们

★将简历+作品集命名为“职位（建筑专业请注明应聘方向为“方案” / “施工图”）-姓名-毕业时间-毕业院校-招聘信息来源”打包发送至HR@bccidesign.com。

★我们将会：简历及作品筛选——电话通知面试——综合素质测评——面试小组对入围者进行面试——协商录用



## 等待 | 联系我们

公司名称：北京中外建建筑设计有限公司深圳分公司

联系地址：深圳市南山区学苑大道1001号南山智园A4幢10层

联系人： 屈小姐、吴小姐

手机： 18988772571、18938933975

座机：0755-8667 3320、0755-83733503-201

企业QQ： 2355624284、2355624283

企业邮箱： hr@bccidesign.com

企业微信： BCCIGROUP

招聘微信： BCCIHR

官方公众号：

招聘公众号：

