

6.9. 楼瑾霞 MS. AUD

姓名：楼瑾霞

邮箱：847664936@qq.com

基本信息	
GPA: 3.73	专业申请方向：建筑/城市设计
TOEFL/IELTS: 100	专业申请思路 (若跨专业申请, 简单介绍一下理由) : 我的作品集里建筑学和城市设计的方向都有涉及, 对两者的印象都比较积极感觉研究生阶段都愿意尝试, 所以根据学校的项目建筑学和城市设计方向都有考虑
GRE: 329 +3	
交流经历: 无	
实习经历: 浙大院	
推荐信: 浙大老师*3	
PS文书写作 (是否中介帮助文书) : 无	
申请结果:	
offer: ucla (urban strategy) , umich, wulst waitlist: GSAPP MSAAD reject: GSD,UCB,CORNELL,Rice, MIT	
时间线:	
2019.07--09 托福, GRE 出分 2019.08 第一个作品小幅度修改, 排版 2019.09-10 第二个作品大改 2019.10-11 第三个作品大改 2019.11-12 第四个作品重做+第五个作品改图排版	
选校介绍和申请决策分享:	
申请的项目在建筑方向和城市设计方向都有。最后在ucla和密歇根里选 密歇根的项目有两年, 未来考虑职业会更偏向建筑学一些, 并且两年内有充足的时间考虑发展方向。缺点就是地理位置不大好。 ucla的项目优点在于它有很大程度上的跨学科, studio会和相关主题的非建筑专业导师联合教学合作。对想有转专业或是想尽快读完研工作的吸引力会比较的啊大。	

作品集制作经验和分享：（跨专业同学可以说一下相关资料的准备）

1、介绍自己作品集的总特点和主题

2、作品集选择

1.河坊街城市更新主题设计（大四专题化）

比较偏向城市设计的一个中尺度项目，当时就是为了参加竞赛做的设计，大四下学期做完之后没有什么大改动，在一边准备语言的时候一边改图排版。

2.城中村设计

尺度会大一些，后期改动的时候只保留了基本的平面排布，整个形体和结构都有了很大的改动。

3.梅城城市设计（大四城市设计）

大四上的时候花了一整个学期做了相关的调研和策略，当时的设计比较草率，准备作品集的时候重新根据城市策略重做了一个小尺度的设计。

4.剧院设计（新做）

作品集做到最后的一个项目，当时的前几个项目都基于了各种城市设计研究之后做出的非常严谨的设计。在最后选择做了了一个和周围环境较有距离感的一个大体量的剧院设计。从建筑的本身入手。

5.concrete approximation

大四上做的一个混凝土墙面设计。用两三页很快的交代过去。

3、作图建模的工具

su, revit, rhino（为主）。出图主要是拼贴，个别设计有用到lumion渲染

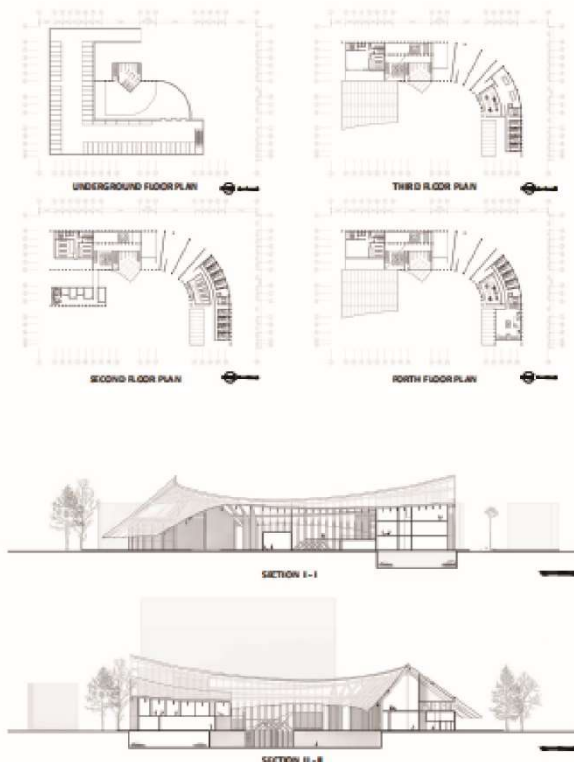
5、排版策略

个人认为排版中的记忆点很重要，大图是一个作品叙事中的节点与小图交错形成比较有节奏感的图面。

issuu上的作品集也可以作为排版的参考。

6、对整个过程的什么经验值得分享？

对自己作品要有大致的想法，哪些需要重做哪些需要大改都是要提前想好做好规划。大五上的时间会非常紧所以保持良好的心态和健康的作息很重要。语言这些可能需要多次刷的尽量早点搞定不要影响到做作品集。



PERSPECTIVE (WESTVIEW BY S. GASTROU)
Standing at the entrance the rooftop is convincing, surrounding the new square and the walk at the entrance guide visitors to the new ground.
The perspective from the original landmark shows a series of varied rooftops. The "baker's" rooftop creates space for people to shelter from the weather part of the design.

