

附件 1、长江设计院市政与交通院

2018 年招聘意向及流程须知

一、 2018 年招聘意向

序号	招聘岗位	需求专业	学历要求	资格要求	招聘人数	招聘来源
1	道路设计	道路与铁道工程	研究生及以上	本硕同专业	2	校招
2	桥梁设计	桥梁工程	研究生及以上	本硕同专业，博士优先	3	校招
3	隧道、岩土设计	隧道与岩土	校招研究生及以上/社招本科及以上	校招要求本硕同专业/社招要求有注册土木工程师（岩土）或一级注册结构工程师证	3	校招/社招
4	地铁建筑设计	建筑学	本科及以上	社招要求有一级注册建筑师证	2	校招/社招
5	水运设计	港口与航道	研究生及以上	本硕同专业	2	校招
6	造价设计	工程管理	研究生及以上	本硕同专业	1	校招
7	给排水设计	给排水	校招研究生及以上/社招本科及以上	校招要求本硕同专业/社招要求有注册公用设备工程师（给水排水）证	1	校招/社招

二、 2018 年应届毕业生招聘流程

1、请于 2017 年 10 月 22 日下午 5:00 前将 PDF 简历发送到 jtzaopin2009@163.com。务必按照以下要求：

1) 邮件标题和简历以“应聘岗位-本科学学校简称-研究生学校简

称-姓名”命名；

2) 简历内容需含个人基本信息、本硕成绩单扫描件（加盖学校公章）、本科毕业证学位证扫描件（研究生须附）、英语等级证书扫描件、相关荣誉证书扫描件、实习证明（如有）等；

3) 形成一个 PDF 文件发送。

资料不全、成绩单文字太小或分数不清晰（以打印出来清晰度为准）、不按要求发送者恕不考虑！

2、同时请登录长江设计院网上招聘管理系统，填写个人信息，可直接登录：<http://zp.cjwsjy.com.cn>，或通过长江设计院企业网站登录：<http://www.cjwsjy.com.cn> 进入人力资源—人才招聘，并上传个人简历（系统 10 月底启动）。

3、简历筛选通过者将由我单位电话通知，在网上接受行为风格测试，通过者将进入面试。

4、面试时间：2017 年 10 月底~11 月初，具体时间电话另行通知。

三、联系方式：

联系人：袁女士

电话：027-82828889 转 86501

办公地址：湖北省武汉市解放大道 1863 号长江设计大楼 7 楼

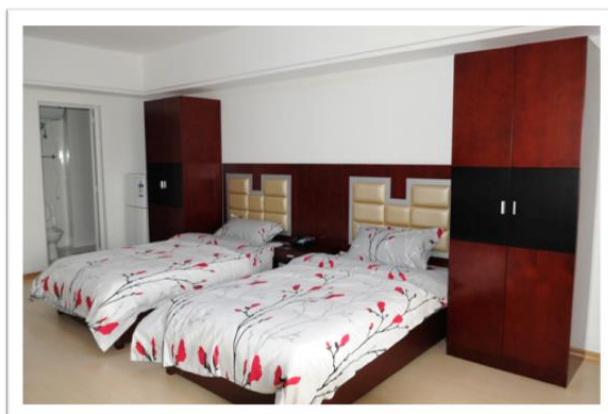
优美的工作环境及和谐的工作氛围



完善的生活设施



- 新员工按照四星级酒店标准配备单身青年公寓。



完善的生活设施

- 食堂提供一日三餐，均为安全食材



良好的职业生涯发展平台-国际培训



历届赴美国国际工程项目管理培训班学员合影

我院每两年
会选派一批
优秀员工赴
美国著名高
校学习

青年活动



英语风采大赛



附件 2、长江设计院市政与交通院简介

长江勘测规划设计研究院（简称长江设计院）隶属于水利部长江水利委员会，是从事工程勘察、规划、设计、科研、咨询、建设监理及管理和总承包业务的科技型企业，综合实力一直位于全国勘察设计单位百强，具有国家工程设计综合甲级资质、工程勘察综合甲级、对外承包工程资格等高等级资质证书，是国家核准的高新技术企业。

长江设计院拥有中国工程院院士 3 人，全国工程勘察设计大师 5 人，享受国务院政府特殊津贴专家 68 人，教授级高工 269 人，高级工程师 908 人，各类注册工程师逾千人次，在职员工 3200 人。下属分、子公司 27 个，总部位于武汉。

半个多世纪以来，长江设计院承担了以三峡工程、南水北调中线工程为代表的数以百计的工程勘察设计，足迹遍布国内和全球 40 多个国家和地区。同时，在市政交通工程、建筑工程、新能源工程、环境工程、病险工程治理、输变电工程、生态工程勘察设计以及工程总承包、工程建设监理等业务领域取得显著业绩，其中市政交通是长江设计院重点发展的业务领域。

长江设计院下属专业单位——市政与交通工程设计院，总部位于武汉，主要从事城市道路、公路、桥梁、隧道、岩土、城市轨道交通、水运、市政公用设施工程设计咨询业务，发展势头迅猛，近年来人均产值在长江设计院稳居前三。

市政与交通院现设有公路与城市道路设计部、桥梁设计部、隧

道与地下空间设计部、地铁建筑设计部、水运设计部、综合技术部六个专业设计部。

市政与交通院承接的项目有：上海通用汽车武汉项目配套基础设施工程、武汉市汉口至阳逻江北快速路（二七长江大桥～余泊大道）、黄石市沿江大道（城区段）、鄂州市滨江防洪及环境综合整治工程（古城路～五丈港路）、南京浦口滨江大道、重庆万开至浦里快速通道、三峡工程对外交通公路工程、乌东德对外交通工程、川气东送管道工程黄石及武汉长江盾构穿越工程、武汉轨道交通 43 个车站 47 个区间、武汉长江隧道工程设计监理、湖北丹江口汉江公路大桥、重庆万州长江三桥、湖北郧县汉江二桥、贵州构皮滩乌江大桥、武汉新港总体规划、芜湖港口规划、三峡左右岸码头工程、南京港铜井港区一、二、三、五、六期工程、奇瑞港一期滚装码头、湖北平鄂煤炭港埠有限公司码头技改工程、南京七坝港区一二三四期工程等；另外还承担了部分国外项目。

市政与交通院业务发展迅猛，不断扩展的事业版图，需要优秀人才的加盟。我们能为你提供良好的发展平台、优厚的收入福利、朝气蓬勃的企业氛围；我们有按照四星级酒店标准配备的单身青年公寓，有口碑极佳的员工食堂，每两年选拔一批青年员工赴美学习；加上武汉的便利交通和高性价比的生活成本，只等你的加入！

长江设计院市政与交通工程设计院主要工程业绩介绍主页：

<http://www.cjwsjy.com.cn/html/szgc/index.html>

长江设计院微信公众号：cjw-sjy